

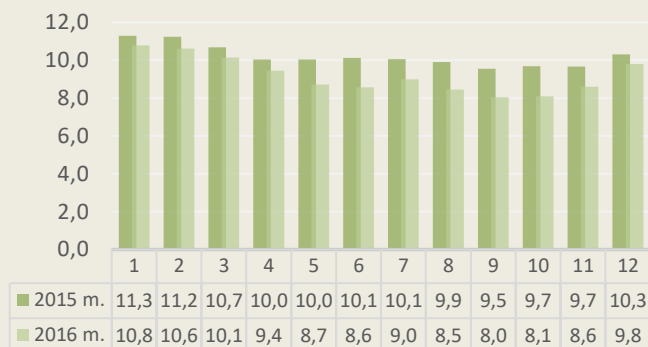


Faktai ir skaičiai

Per gruodžio mėnesį:	2016 m.	2015 m.	Pokytis
Įregistruota bedarbių, iš jų:	1739	1749	-10
moterų	581	612	-31
vyrų	1158	1137	21
jaunimo iki 29 m.	462	520	-58
Įregistruota laisvų darbo vietų	590	773	-183
iš jų neterminuotam darbui	498	680	-182
Įdarbinta asmenų	788	1012	-224
iš jų pagal neterminuotą darbo sutartį	624	803	-179
Nusiųsta į aktyvios darbo rinkos politikos priemones	236	281	-45
2017 m. sausio 1 d.			
Įregistruota bedarbių, iš jų:	13690	14717	-1027
moterų	6165	6666	-501
vyrų	7525	8051	-526
jaunimo iki 29 m.	1984	2430	-446
dalyvaujančių laikino užimtumo priemonėse	1451	1918	-467
ilgalaikių bedarbių	3953	4688	-735
Bedarbių santykis su darbingo amžiaus gyventojais			
<i>Lietuvoje</i>	8,5	9,0	-0,5
Panevėžio regione:	9,8	10,3	-0,5
moterų	8,8	9,4	-0,6
vyrų	10,7	11,3	-0,6
jaunimo iki 29 m.	4,8	5,8	-1

Gruodžio mėnesį nedarbas Panevėžio regione sudarė 9,8 proc.

Bedarbių procentas nuo darbingo amžiaus gyventojų



2016 m. gruodžio mėnesį nedarbas Panevėžio teritorinės darbo biržos aptarnaujamoje teritorijoje išaugo 0,5 proc. lyginant su lapkričio mėnesiu. 2017 m. sausio 1 d. Panevėžio teritorinėje darbo biržoje įregistruota 13690 bedarbių, kurie sudarė 9,8 proc. darbingo amžiaus Panevėžio regiono gyventojų (2016 m. gruodžio 1 d. — 8,6 proc.). 2017 m. sausio 1 d. Panevėžio teritorinėje darbo biržoje įregistruoti 7525 bedarbiai vyrai, jų nedarbas buvo 10,7 proc., moterų nedarbas — 8,8 proc. (6165), o jaunimo iki 29 metų amžiaus — 4,8 proc. (1984).

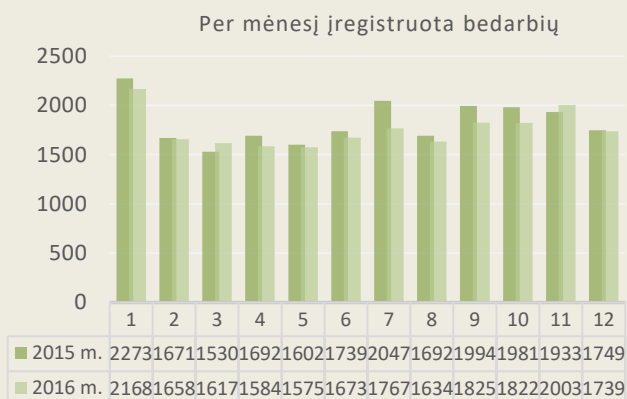
Nedarbas Panevėžio apskrities savivaldybėse

2017 m. sausio 1 d. didžiausias nedarbas buvo Kupiškėje (13,2 proc.), Pasvalyje (13,0 proc.) ir Rokiškėje (11,9 proc.), o mažiausias — Panevėžio mieste (7,8 proc.) ir rajone (8,8 proc.).

Teritorija	Nedarbas 2017 m. sausio 1 d.	Nedarbas 2016 m. gruodžio 1 d.	Pokytis
Panevėžio regionas	9,8	8,6	1,2
Panevėžio	8,1	7,1	1,0
Panevėžio m. savivaldybė	7,8	6,8	1,0
Panevėžio r. savivaldybė	8,8	7,9	0,9
Biržų	10,4	8,9	1,5
Kupiškio	13,2	11,8	1,4
Pasvalio	13,0	11,4	1,6
Rokiškio	11,9	10,6	1,3



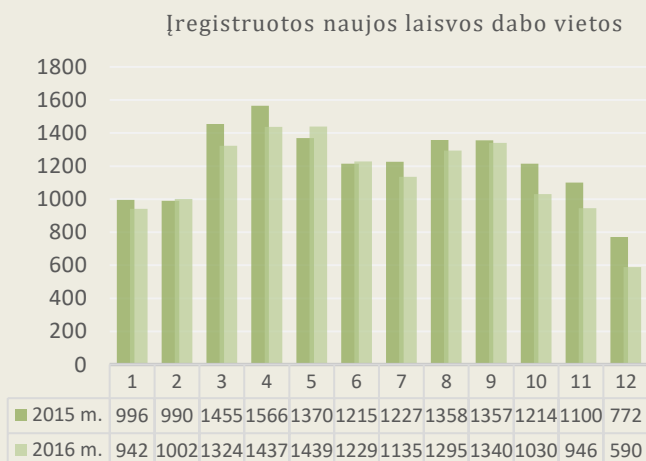
Gruodžio mėnesį į darbo biržą kreipėsi daugiau kaip 1,7 tūkst. bedarbių



Gruodžio mėnesį Panevėžio teritorinėje darbo biržoje įregistruoti 1739 bedarbiai — 13,2 proc. mažiau nei lapkričio mėnesį, ir 0,6 proc. mažiau nei per tą patį 2015 metų laikotarpį. Gruodžio mėnesį įregistruota daugiau bedarbių nei lapkričio mėnesį Rokiškyje — 7,2 proc., Biržuose — 20,9 proc. Panevėžyje 12,1 proc., Pasvalyje — 23,0 proc. Mažiau bedarbių registruota tik Kupiškyje — 0,7 proc.

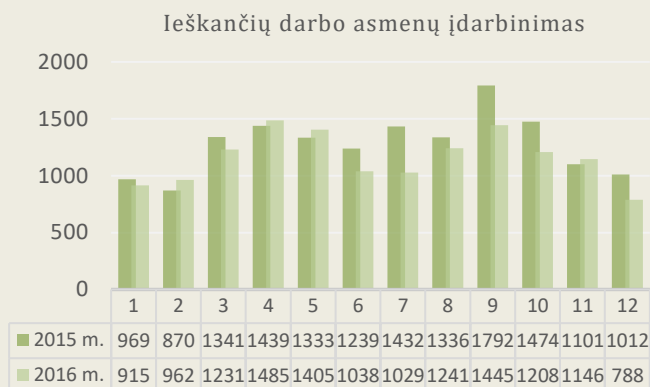
Įregistruotų bedarbių tarpe 581 moteris (33,4 proc.), 1158 vyrai (66,6 proc.) ir 462 jaunimas iki 29 metų (26,6 proc.).

Registruota beveik 0,6 tūkst. laisvų darbo vietų



Darbdaviai per gruodžio mėnesį įregistravo 590 laisvų darbo vietų — 37,6 proc. mažiau nei lapkričio mėnesį ir 23,6 proc. mažiau nei per tą patį 2015 metų laikotarpį. Darbo pasiūlymų registracija, lyginant su praėjusiu mėnesiu sumažėjo Pasvalyje — 26,1 proc., Kupiškyje — 1,6 proc., Panevėžyje — 45,0 proc., Biržuose — 12,8 proc. ir Rokiškyje — 36,0 proc. Darbo pasiūlymai pagal neterminuotas darbo sutartis gruodžio mėnesį sudarė 84,4 proc. (804).

Įdarbinta beveik 0,8 tūkst. asmenų



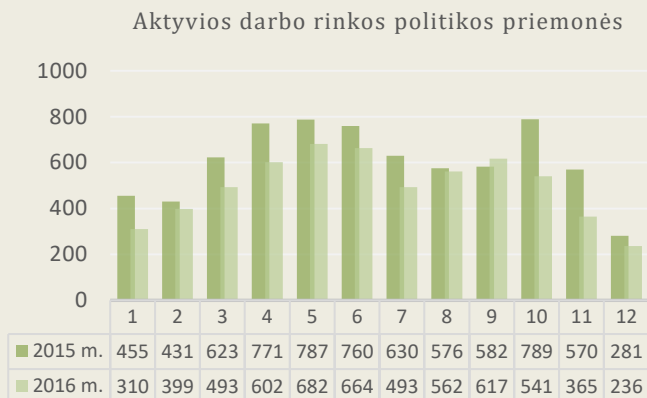
Tarpininkaujant Panevėžio teritorinei darbo biržai per gruodžio mėnesį padėta įsidarbinti 788 asmenims — 31,2 proc. mažiau nei lapkričio mėnesį, 224 (22,1 proc.) asmenimis mažiau nei per tą patį 2015 metų laikotarpį. Gruodžio mėnesį įdarbinta mažiau bedarbių nei lapkričio mėnesį: Biržuose — 35,9 proc., Kupiškyje — 46,8 proc., Pasvalyje — 14,9 proc., Panevėžyje — 11,8 proc. ir Rokiškyje — 29,7 proc.

Pagal neterminuotas darbo sutartis įdarbinti 624 asmenys (79,2 proc.), pagal terminuotas sutartis — 164 asmenys (20,8 proc.). Vykdyti individualią veiklą pagal verslo liudijimą pradėjo 440 asmenų.



Darbo jėgos paklausa

Aktyvios darbo rinkos politikos priemonės



Per gruodžio mėnesį į aktyvios darbo rinkos politikos priemones nusiųsti 236 bedarbiai — 129 asmenimis mažiau nei lapkričio mėnesį (16,1 proc. mažiau nei per tą patį 2015 metų laikotarpį). 93 bedarbiai dalyvavo remiamo įdarbinimo priemonėse, iš kurių 33 asmenys buvo laikinai užimti viešuosiuose darbuose, 34 asmenys įdarbinti subsidijuojant ir 26 bedarbiai dalyvavo darbo įgūdžių įgijimo rėmimo priemonėje. Profesinį mokymą pradėjo 122 asmenys.

Per 2016 m. gruodžio mėnesį Panevėžio regiono įmonėms išduoti 9 leidimai įdarbinti užsieniečius.

Specialistams	Kvalifikuotiems darbininkams
- Reklamos ir rinkodaros specialistams	- Tarptautinių krovinių vežimo transporto priemonės vairuotojams
- Administratoriams	- Pardavėjams, pardavėjams kasininkams
- Apskaitininkams, buhalteriams	- Siuvėjams
- Draudimo agentams	- Virėjams, kepėjams ir konditeriams
- Sandėliavimo tarnybos tarnautojams	- Medienos apdirbimo staklių derintojams
- Slaugos specialistams	- Barmenams
- Pardavimo vadybininkams	- Plataus profilio statybininkams
- Gamybos darbų meistrams ir brigadininkams	- Elektikams
- Geologams ir geofizikams	- Suvirintojams
- Statybos inžinieriams	- Metalinių konstrukcijų montuotojams



Rodikiai PTDB		Skaičiais, mėn.		Pokyčiai			
				Lyginant su praeitu mėnesiu		Lyginant su praeitų metų atitinkamu laikotarpiu	
				sk.	%	sk.	%
ĮREGISTRUOTA BEDARBIŲ	Iš viso per mėnesį	1739	2003	-264	-13,2	-10	-0,6
	Nuo metų pradžios	21065	19326	-838	-3,8
	Mėnesio pabaigoje	13690	12052	1638	13,6	-1027	-7,0
45,0%	moterų	6165	5668	497	8,8	-501	-7,5
55,0%	vyrų	7525	6384	1141	17,9	-526	-6,5
	dalyvaujančių laikino užimtumo priemonėse	1451	2579	-1128	-43,7	-467	-24,3
	Bedarbiai, proc. DAG* mėnesio pabaigoje	9,8	8,6	1,2	...	-0,5	...
LAISVOS DARBO VIETOS	Įregistruota per mėnesį iš viso	590	946	-356	-37,6	-183	-23,7
	Iš jų neterminuotam darbui	498	804	-306	-38,1	-182	-26,8
	terminuotam darbui	92	142	-50	-35,2	0	0,0
ĮDARBINIMAS	Iš viso per mėnesį	788	1146	-358	-31,2	-224	-22,1
	Iš viso nuo metų pradžios	13894	13105	-1444	-9,4
	pagal neterminuotas sutartis	624	963	-339	-35,2	-179	-22,3
	pagal neterminuotas sutartis nuo metų pradžios	11143	10519	-688	-5,8
	pagal terminuotas sutartis	164	183	-19	-10,4	-45	-21,5
	pagal terminuotas sutartis nuo metų pradžios	2751	2586	-127	-4,4
AKTYVIOS DARBO RINKOS POLITIKOS PRIEMONĖS	Nusiųsta į priemones per mėnesį	236	365	-129	-35,3	-45	-16,0
	Nusiųsta į priemones nuo metų pradžios	5964	5883	81	1,4	-1301	-17,9
51,7%	Profesinio mokymo	122	142	-20	-14,1	-39	-24,2
1,3%	Profesinės reabilitacijos	3	7	-4	-57,1	1	50,0
39,4%	Remiamojo įdarbinimo	93	160	-67	-41,9	28	43,1
	Įdarbinimas subsidijuojant	34	37	-3	-8,1	-4	-10,5
	darbo įgūdžių įgijimo rėmimas	26	18	8	44,4	1	4,0
	viešųjų darbų	33	105	-72	-68,6	31	1550,0
	darbo rotacija	0	0	0	0,0	0	0,0
7,2%	Parama darbo vietoms steigti	17	55	-38	-69,1	-32	-65,3
	įdarbinimas į steigiamas subsidijuojamas darbo vietas	11	47	-36	-76,6	-30	-73,2
	įdarbinimas į vietas įsteigtas pagal Vietinių užimtumo iniciatyvų projektus	0	8	-8	-100,0	0	0,0
	savarankiško užimtumo rėmimas	6	0	6	0,0	0	0,0
0,4%	Teritorinis judumas	1	1	-1	-50,0
	Veikla pagal verslo liudijimą	440	573	-133	-23,2	47	12,0
	Išduota leidimų įdarbinti užsieniečius	9	9	0	0,0	9	0,0